

WINSOR & NEWTON™

# Water Colour Mediums



*En ny dimension för  
dina akvareller*

Swedish



# Akvarellfärgsmedia

## INTRODUCTION

William Winsor och Henry Newton grundade sin rörelse 1832 med uppfinningen "fuktig akvarellfärg". Ända sedan dess har Winsor & Newton fortsatt att leda utvecklingen och uppfinna nya färger, medier och tillverkningsmetoder med ett mål i sikte: Att bredda utbudet av konstnärsfärger och höja dess beständighet.

Winsor & Newtons akvarellfärger fortsätter att vara de akvarellfärger som Konstnärer oftast väljer, främst beroende på deras oslagbara kvalitet. Många år av kontinuerlig forskning och utveckling leder till det goda Rykte och höga standard som Winsor & Newtons produkter har idag.

Samma precisa standard har använts vid framtagandet av Winsor & Newtons akvarellfärgsmedier vilket ger akvarellkonstnärer obegränsade möjligheter att använda många olika tekniker i sina akvarellmålningar.

## WINSOR & NEWTONS SERIE AKVARELLFÄRGSMEDIER

### Vad är medier?

Medier är tillsatser som ändrar eller förbättrar färgernas karaktär. De används för att ändra torktiden, öka lyster, förbättra flödet, ge struktur etc.

Färgerna är konstnärens basingredienser. Olika oljor, medier, lacker, lösningar och primers är ytterligare ingredienser som möjliggör oändliga kombinationer. Varje konstnär har möjligheten att skapa något annorlunda med Winsor & Newtons breda sortiment.

### Hur kan den här broschyren hjälpa dig?

Den här broschyren ger dig detaljerade förklaringar av hur man använder Winsor & Newtons akvarellfärgsmedier och beskriver dess funktioner och illustrerar, där så är nödvändigt, effekterna som man kan uppnå.

## SEX NYA UNIKA MEDIER FÖR AKVARELLKONSTNÄRER

Winsor & Newtons engagemang för att ge konstnärer nya, innovativa produkter förstärks ytterligare med introduktionen av sex nya spännande och unika akvarellmedier. Dessa medier kommer att ge dig en helt ny dimension på akvarellmålningen.

Information om varje medium finns här nedan.

Produktanvändningstabellen visar varje mediums karaktär och vilka storlekar som finns, vilket hjälper dig att bestämma vilket medium som passar dina behov bäst.

## GRANULATION MEDIUM

### Vad är Granulation Medium?

Granuleringsmedium ger ett fläckigt eller gryntigt utseende på färger som i vanliga fall har en slät effekt, som t.ex. Winsor Red eller Winsor Blue. Genom att tillsätta Granuleringsmedium till färger som redan ger en fläckig effekt, såsom t.ex. Viridian eller French ultramarin, förstärks effekten ytterligare. En fullständig guide för fläckeffekter finns i Winsor & Newtons broschyr om Akvarellfärger för Konstnärer eller på färgkartorna.

### Vilken teknik ska man använda med Granuleringsmedium?

Detta medium är användbart i alla akvarellfärgstekniker inklusive landskap, hav eller figurativt arbete. Granulering är en populär teknik om du vill göra en plan yta mera intressant eller få lite mera dimension på den.

### Hur använder man det?

För maximal effekt ska du späda ut akvarellfärgerna endast med detta medium. Om du späder ut färgen ytterligare med vatten kan man få ett antal olika resultat. Granuleringsmedium kan lösas upp igen genom att man väter det.



Normal Winsor Blue  
(red shade)



Winsor Blue (red shade) blandat  
med granulerings-medium



Granuleringen påverkas också mycket av olika akvarellpapper. För maximal granulering ska du använda grov kvalitet och för mindre granulering ska du använda kallpressad/ingen strukturyta på papperet.

## BLENDING MEDIUM (slows drying)

### Vad är Blending Medium

Detta är ett Blandningsmedium som används för att göra torkningen av akvarellfärgerna långsammare vilket ger dig mera tid att blanda till dem. Detta är speciellt användbart i varma klimat när konstnärerna vill att deras akvarellfärger ska förbli "öppna" och blandbara längre.

### Hur använder man det?

Blandningsmedium kan användas på många olika sätt. För maximal blandningstid ska man blanda detta medium direkt med akvarellfärgerna. Alternativt kan du applicera mediet direkt på papperet innan färgerna appliceras. Utspädning med vatten kommer att ge ett antal olika blandningseffekter/torktider. Torktiderna kommer att variera och bero på lufttemperatur och luftflöde. När färgerna torkat kan man måla över de som innehåller målarmedium.



## LIFTING PREPARATION

### Vad är Lifting Preparation?

Detta Borttagningsmedium är ett grunderingsmedel som gör det möjligt att lättare lyfta torra färger från papperet med en våt pensel eller svamp. Det är ett idealiskt medium som nybörjare kan grunda papperet med så att ändringar kan göras sedan.

### Hur använder man det?

Mediet måste appliceras på papperet först och sedan låter man det torka. När det är torrt fortsätter man att måla som vanligt. Ändringar kan göras genom att man suger upp färgen med en svamp eller lyfter den med en våt pensel. Det bästa resultatet får man om man lyfter färgen inom fem till sex timmar efter det att man målade dit den. Vid längre torktid är det svårare att ta bort oönskad färg, men den förblir mera borttagbar än om man målade direkt på papperet.

Borttagningsmedium gör inte akvarellfärgen mera lösningsbar, så du behöver inte oroa dig för att färgerna ska bli suddiga.



Permanent Alizarin Crimson lyfts här från ytan av ett akvarellpapper som har förbehandlats med Borttagningsmedium och jämförs med en färg som lyfts från ett obehandlat papper.

## PERMANENT MASKING MEDIUM

### Vad är Permanent Masking Medium?

Permanent maskeringsmedium används för att maskera speciella områden på papperet och göra dem motståndskraftiga mot vatten. Detta medium kan också blandas med akvarellfärger och är idealiskt för att isolera områden med fina detaljer. Områden som har behandlats med permanent maskeringsmedium måste torka innan man börjar måla över dem. Man kan använda en hårtork för att skynda på torkningen. När dessa områden har torkat är de helt skyddade och ytterligare färg tränger inte igenom.

### Hur använder man det?

Permanent maskeringsmedium kan appliceras direkt på vitt papper, på torr färg på papperet eller blandas med akvarellfärger först. Alla akvarellfärger som blandats med Permanent maskeringsmedium förblir öppna och går att arbeta med så länge färgen är våt. När den har torkat är området isolerat. Penslarna ska rengöras i tvål/såpa och varmt vatten innan man använder dem igen.

Exemplet här nedan visar områden på ett papper som har behandlats med Permanent maskeringsmedium och torkat. När akvarellfärgerna målas över dessa områden förblir områdena isolerade och vita. Här nedan visas också Permanent maskeringsmedium blandat med Bränd Sienna och sedan applicerat på papper. Efter det att denna färg har torkat har man applicerat ytterligare ett lager Bränd Umbra ovanpå vilket illustrerar hur färgen Brunt Sienna isoleras.



## Hur skiljer sig Permanent maskeringsmedium från Maskeringsvätska?(Art Masking Fluid)

- Permanent maskeringsmedium är inte borttagbart
- Permanent maskeringsmedium kan tillsättas färger
- Penslarna är lättare att rengöra
- Maskeringsvätska rekommenderas för större områden som ska maskeras och torkar snabbare medan Permanent maskeringsmedium rekommenderas för fina detaljer och uttrycksfulla effekter i målningar.

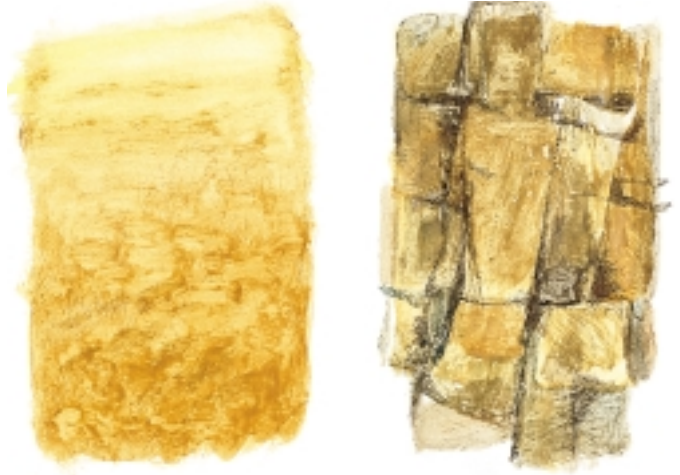
## TEXTURE MEDIUM

### Vad är Texture Medium?

Strukturmedium innehåller små partiklar och kan användas för att ge djup och struktur i akvarellmålningar. Det är idealiskt för att betona områden såsom sandstränder eller barken på träd i figurativa målningar. Strukturmedium kan användas med många färger och i olika lager och ger verkligen en ny dimension i akvarellmålningar.

### Hur använder man Strukturmedium?

Strukturmedium kan appliceras direkt på papperet eller blandas med akvarellfärger först. Flera färglager kan appliceras ovanpå. Strukturmedium är borttagbart men precis som alla akvarellfärger stannar en del kvar på papperet. Det första exemplet här nedan visar hur detta medium används för att ge ett strukturerat intryck av stranden medan det andra exemplet visar hur man bygger upp flera lager i ett bergsmotiv.



## IRIDESCENT MEDIUM

### Vad är Iridescent Medium?

Pärlemorskimrande Medium ger akvarellfärgerna en pärlmors- eller glittereffekt.

### Hur använder man Pärlemorskimrande Medium?

Mediet kan blandas direkt med akvarellfärger eller appliceras över torr färg. Detta medium kan blandas med alla Winsor & Newtons akvarellfärger och är speciellt effektiv när det blandas med de mest transparenta färgerna och över mörka bakgrunder. Här nedan visas några exempel på detta.





## GUM ARABIC

### Vad är Gum Arabic?

Genom att tillsätta Gum Arabic (gummi arabicum) till dina akvarellfärger kan du få tre effekter: det gör att målningen torkar långsammare, vilket ger dig lite längre tid att skapa din bild eller arbeta med vått i vått; det ger ytterligare transparens till akvarellfärgerna och ökad lyster. Färger som innehåller Gum Arabic har större djup och verkar ha en starkare lyster än färger utan detta.

### Hur används Gum Arabic?

Gum Arabic blandas vanligtvis med akvarellfärgerna men kan även tillsättas i vattenkoppen om man vill använda det i hela målningen. Gum Arabic ska inte användas direkt ur flaskan eftersom tjocka lager är sköra.



Vanlig Cerulean Blue färg

Cerulean Blue med Gum Arabic

## WATER COLOUR MEDIUM

### Vad är Water Colour Medium?

Akvarellfärgsmedium har samma egenskaper som Gum Arabic men ökar även papperets våthet. Detta förbättrar färgflödet över pappersytan.

### Hur använder man Akvarellfärgsmedium

Akvarellfärgsmedium blandas vanligtvis med akvarellfärgerna men kan även tillsättas i vattenkoppen om man vill använda det i hela målningen. Akvarellmedium skall inte användas direkt ur flaskan eftersom tjocka lager är sköra.

Varning: Akvarellfärgsmedium ska inte användas med färger som är syrakänsliga nämligen de som innehåller ultramarin.

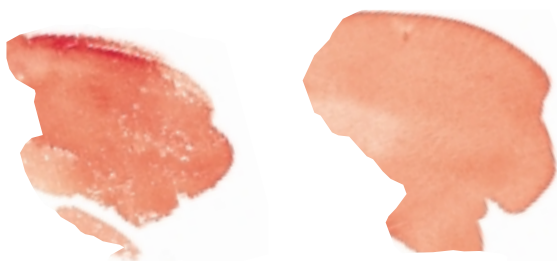
## OX GALL LIQUID

### Vad är Ox Gall Liquid?

Oxgalla är ett vätningsmedel och används för att förbättra flödet när det blandas direkt med akvarellfärgerna.

### Hur använder man Oxgalla?

Några droppar Oxgalla tillsätts vattnet som används för att späda ut akvarellfärgerna. Oxgalla används också på mycket hårda papper för att minska ytspänningen. Om ett papper gör motstånd mot en färg, låt den torka innan du täcker papperet med utspädd oxgalla. När denna har torkat kan du fortsätta att måla som vanligt.



Färg på hårt papper

Färg ovanpå lager med Oxgalla

## AQUAPASTO

### Vad är Aquapasto?

Aquapasto är ett transparent gelmedium som minskar flödet och ger mera tjocklek på akvarellfärger och gouache.

### Hur använder man Aquapasto?

Aquapasto blandas med akvarellfärger för att göra färgen tjockare. Aquapasto trycks ut på paletten och blandas med akvarellfärgen tills man fått rätt tjocklek. Tubfärger är lättare att använda för kompaktare färger eller när man behöver mycket. Färger med Aquapasto kommer inte att flyta in i varandra så de är utmärkta för moln eller områden med många färger. Exemplet här är ett landskap.



## ART MASKING FLUID

### Vad är Art Masking Fluid?

Maskeringsvätska används för att maskera områden på papperet och göra dem motståndskraftiga mot akvarellfärger. Områden som behandlats med maskeringsvätska måste torka innan man målar över dem. När de har torkat kan ingen färg tränga igenom.

### Hur använder man Maskeringsvätska?

I motsats till Permanent maskeringsmedium, som går att blanda med akvarellfärger, applicerar man Maskeringsvätska direkt på papperet. Det kan appliceras på vitt papper eller på områden man målat tidigare. Eftersom Maskeringsvätskan är latexbaserad är det bäst att applicera det med en gammal pensel eller, ännu lämpligare, med en fjäderpenna eller stiftpenna eftersom latexen lätt glider av dessa. Penslar ska rengöras omedelbart i varmt såpvatten. Maskeringsvätska ska inte spädas ut före användning eller användas på fuktigt eller mjukt papper. Maskeringsvätska ska tas bort så snart som möjligt efter det att det målade området har torkat. Den torra vätskan kan tas bort med hjälp av ett radergummi.



## COLOURLESS ART MASKING FLUID

Detta är helt enkelt en färglös version av Maskeringsvätska.

### Vad är skillnaden mellan Färglös maskeringsvätska och Maskeringsvätska?

Maskeringsvätska har en lätt gul ton som gör det lättare att se den, men om man använder ett mjukare papper eller om det finns risk för att färgen tar åt sig den gula tonen ska man använda färglös maskeringsvätska istället.



Maskeringsvätska



Färglös Maskeringsvätska

## VIKTIG INFORMATION

Winsor & Newtons medier är ett nytt och spännande sätt att utforska akvarellmålning. Våra medier är dock avsedda som tillsatser till akvarellfärger och ska helst användas i de proportioner som rekommenderas.

## WINSOR & NEWTON SERIE AKVARELLFÄRGSMEDIER

Produktbeskrivning	Produktreferens & storlek	
Granulation Medium - NY	3022860	75ml flaska
Blending Medium (Slows Drying) - NY	3022863	75ml flaska
Lifting Preparation - NY*	3022861	75ml flaska
Permanent Masking Medium - NY	3022862	75ml flaska
Texture Medium - NY	3022864	75ml flaska
Iridescent Medium - NY	3022865	75ml flaska
Gum Arabic	3022906	75ml flaska
Water Color Medium	3022911	75ml flaska
Ox Gall Liquid	3022909	75ml flaska
Aquapasto	3020901	60ml tub
Art Masking Fluid*	3022902	75ml flaska
Art Masking Fluid*	3040902	250ml flaska
Colourless Art Masking Fluid*	3022904	75ml flaska

\* Fungerar som en grundering, kan ej blandas med färgen.

AKVARELLFÄRGSMEDIER	EGENSKAPER												FÖRPACKNINGSGRÖRLEKAR					
	LÅNGSAM TORKNING	FÖRBÄTTRAR FLÖDET	ÖKAR VÄTHETEN	KONTROLLERAR FLÖDET	BLANDNING	ÖKAR GLANSEN	ÖKAR TRANSPARENSEN	GENOMSKINLIGT	GRANULERINGSEFFEKT	STRUKTUR/TJOCK EFFEKT	YTTERLIGARE STRUKTUR	UNDERLÄTTAR LYFTNING/ ÄNDRINGAR	MASKERING	EJ BORTTAGBAR	SPECIELLA EFFEKTER	60 ML TUB	75 ML FLASKA	250 ML FLASKA
ANGER RELATIV TORKHASTIGHET 1 SNABBASTE 2 LÅNGSAMMAST																		
GRANULATION MEDIUM									●	●					●			
BLENDING MEDIUM (slows drying)	2				●													
LIFTING PREPARATION												●						
PERMANENT MASKING MEDIUM						●							●	●	●			
TEXTURE MEDIUM								●			●				●			
IRIDESCENT MEDIUM						●		●							●			
GUM ARABIC	1					●	●											
WATER COLOUR MEDIUM	1		●			●	●											
OX GALL LIQUID		●	●															
AQUAPASTO				●		●		●		●						●		
ART MASKING FLUID													●				●	
COLOURLESS ART MASKING FLUID													●					



*The World's Finest Artists' Materials*

Published by Winsor & Newton,  
Whitefriars Avenue, Harrow,  
HA3 5RH, England

© ColArt Fine Art & Graphics Limited 1998

<http://www.winsornewton.com>

WINSOR & NEWTON and the  
GRIFFIN device are trade marks of  
ColArt Fine Art & Graphics Limited.

7543357



By Appointment to  
HRH The Prince of Wales  
Manufacturers of Artists' Materials  
Winsor & Newton  
London

[www.winsornewton.com](http://www.winsornewton.com)